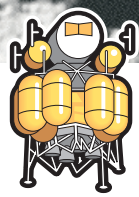
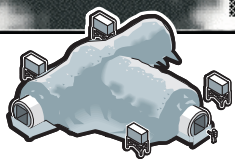
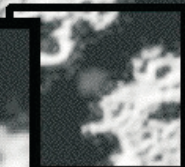
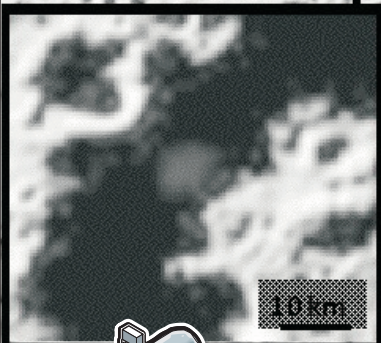


CON EL AGUA DE LA LUNA...

CRÁTER EN EL QUE SE DETECTÓ AGUA



SE PODRÍA ESTABLECER UNA BASE

El transporte de un litro de agua a la Luna **costaría miles de euros** y una base lunar necesitaría miles de litros

Extraerla en el satélite debería ser **más barato** que traerla desde la Tierra

SE PODRÍA RESPIRAR

El oxígeno necesario para **hacer respirables** las bases se podría extraer del agua helada

HABRÍA COMBUSTIBLE

Los cohetes usan como combustible **hidrógeno quemado con oxígeno**, que podría producirse con el hielo lunar

Como la gravedad lunar es menor, lanzar un cohete consumiría menos combustible