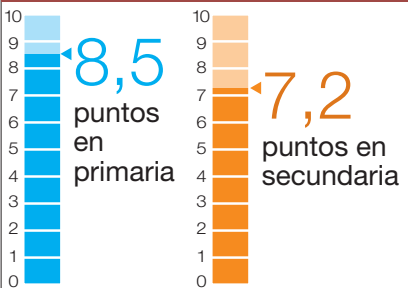


Encuesta sobre la convivencia escolar en Catalunya

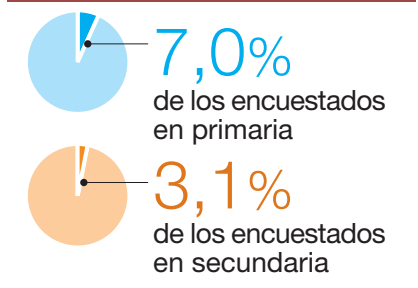
PRIMARIA SECUNDARIA



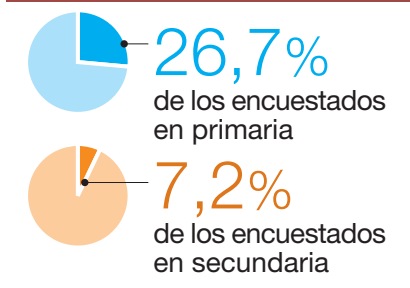
► Grado de satisfacción de las relaciones con el profesorado (de 0 a 10)



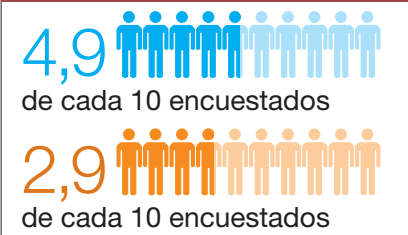
► Alumnos que dicen ser víctimas de una acción negativa a la semana



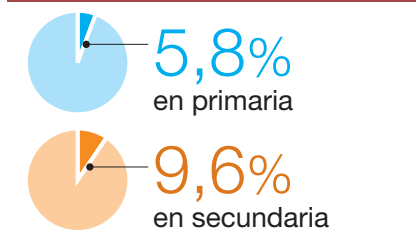
► Alumnos que dicen sufrir una acción negativa dos veces o más a la semana



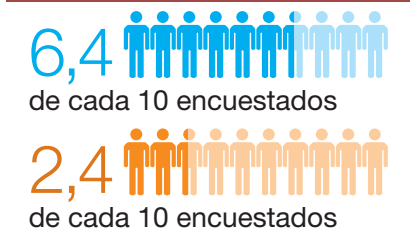
► Alumnos que conocen algún caso de maltrato en clase



► Alumnos que confiesan haber protagonizado algún tipo de maltrato físico o psíquico sobre sus compañeros



► Alumnos afectados que dicen necesitar ayuda (poca o mucha) tras ser objeto de una acción negativa



COMPARACIÓN CON LOS DATOS DEL CURSO 2000-01
ALUMNOS DE SECUNDARIA: DE 12 A 18 AÑOS
DATOS EN % RESPECTO DEL TOTAL

► **Víctimas de acciones negativas frecuentes**

Curso	Porcentaje
2000-01	13,2%
2005-06	10,3%

► **Víctimas de acciones negativas graves una vez a la semana o más**

Curso	Porcentaje
2000-01	3,1%
2005-06	3,0%

FICHA TÉCNICA
Encuesta realizada a alumnos en el curso 2005-2006 del 22-11-05 al 12-1-06
► **ENTREVISTADOS** 10.414 de 8 a 18 años (4.951 de primaria y 5.463 de secundaria)
► **TIPO DE CENTRO** 62% públicos y 38% privados